

Retrospectiva 2023

PANORAMA GERAL

Em 2023, foram contabilizadas mais de 1 milhão de matrículas sendo 917.470* estudantes na escolarização da Educação Básica e 177.557 estudantes em atividades complementares, em 2.104 estabelecimentos de ensino da rede estadual.

EDUCAÇÃO BÁSICA

Segundo o Art. 208 da Constituição Federal, a educação básica é

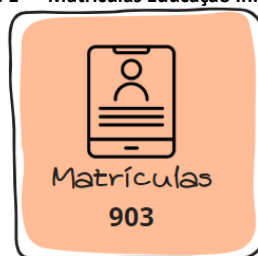
"obrigatória e gratuita dos 4 (quatro) aos 17 (dezesete) anos de idade, assegurada inclusive sua oferta gratuita para todos os que a ela não tiveram acesso na idade própria".

ETAPAS DA EDUCAÇÃO BÁSICA

Educação Infantil

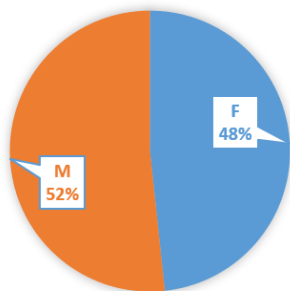
Atendendo crianças na faixa etária de 0 a 5 anos e 11 meses, essa etapa escolar é obrigatória no país para crianças de quatro e cinco anos. Oferta é dever do Município, o que explica o total de 903 matrículas, considerando os níveis creche e pré-escola.

Fig. 1 — Matrículas Educação Infantil



Fonte: Banco de dados do SERE

Fig. 2 — Matrículas Anos Finais por Sexo



Fonte: Banco de dados do SERE

Ensino Fundamental

Com nove anos de duração, essa fase de escolarização atende a estudantes entre 6 e 14 anos. Dividida em Anos Iniciais (1º ao 5º ano), sendo a oferta dever do Município e Anos Finais (6º ao 9º ano), dever do Estado.

Em 30/11 — data do relatório gerado para este boletim —, a rede estadual era responsável por 3.112 estudantes matriculados nos Anos Iniciais e 516.328 estudantes nos Anos Finais.

Anos Finais - Cor/Raça e Sexo

Os dados mostram que 51,7% das matrículas desta etapa eram do sexo masculino. Mais de 60 mil estudantes, o equivalente a 12,4% dos matriculados, não declararam a cor ou raça. Ainda do total dessa etapa, 55% dos alunos estudavam no período da tarde e 7% em tempo integral.

Fig. 3 — Declaração de cor ou raça

AMARELA	BRANCA	INDÍGENA	PARDA	PRETA	N/D
0,4%	63,9%	0,4%	21,5%	1,4%	12,4%

Fonte: Banco de dados do SERE

Fig. 4 — Matrículas - EF Anos Finais por turno



Fonte: Banco de dados do SERE

Escolarização

Estudantes

TOTAL	917.470
Regular	884.490
EJA	32.972

Turno

Manhã	427.978
Tarde	308.919
Noite	117.609
Integral	63.141

Tipo

Agrícola	6.246
Campo	62.912
CEEBJA	19.398
CEEBJA UP	1.521
CEEP	10.734
Cívico Militar	121.049
Ilha	396
Indígena	4.788
Instituto	6.658
Normal	677.532

Raça/Cor

Amarela	3.383
Branca	583.561
Indígena	5.945
Parda	201.515
Preta	13.582
Não declarada	109.484

*contagem distinta de CGMs.

Ensino Médio

Com duração mínima de três anos, essa é a etapa final da Educação Básica. A rede estadual foi responsável pelo atendimento de 349.178 estudantes nesta etapa.

Desse total, 22% se declararam como cor ou raça parda; 51% eram do sexo feminino; 66% estudaram no período da manhã e 22% no noturno.

Fig. 2 — % matrículas por Sexo

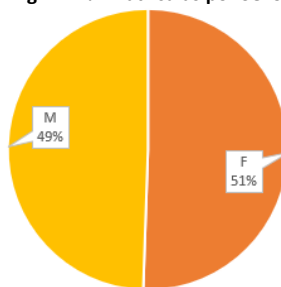
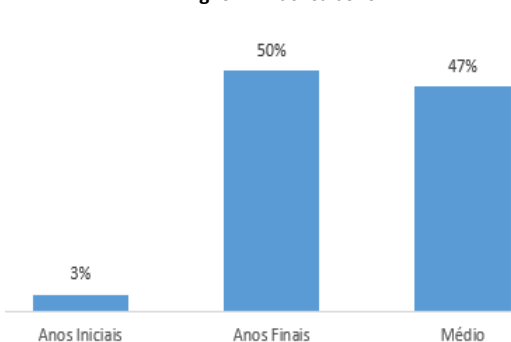


Fig. 5 — Declaração de cor ou raça—Ensino Médio

AMARELA	BRANCA	INDÍGENA	PARDA	PRETA	N/D
0,4%	65,3%	0,3%	22,0%	1,4%	10,6%

Fonte: Banco de dados do SERE

Fig. 6 — Matrículas EJA



Fonte: Banco de dados do SERE

MODALIDADE EJA

Destinada a educandos jovens e adultos que não puderam concluir os estudos na idade adequada. O curso é ofertado em três etapas, sendo:

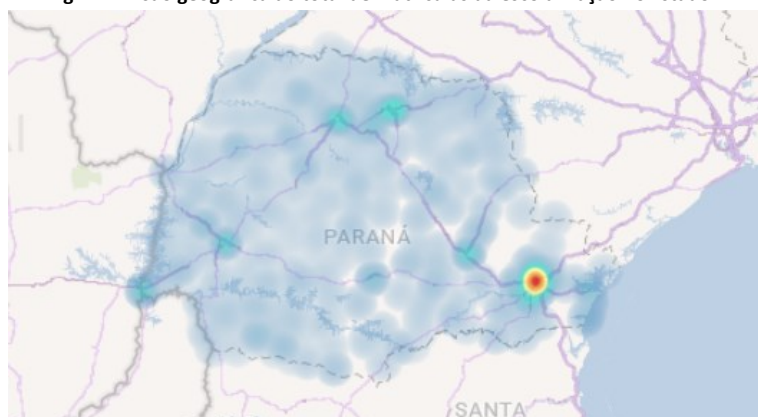
⇒ Fase I - Corresponde do 1º ao 5º ano do Ensino Fundamental

⇒ Fase II - Corresponde do 6º ao 9º ano do Ensino Fundamental

⇒ Ensino Médio

Do total de quase 33 mil matrículas na EJA, 52% dos estudantes eram do sexo masculino.

Fig. 7 — Visão geográfica do total de matrículas da escolarização no Estado



Fonte: Banco de dados do SERE

Escolarização

Sexo

Feminino 453.530
Masculino 463.940

Atividades Complementares

CELEM

15.192

Mais Aprendizagem

50.414

Robótica

24.267

Sala de Recursos

35.864

Aluno Monitor

21.229

Treinamento Esportivo

31.816

Atendimento

Ed. Especializado

5.711

Programa Edutech

11.991

Programa Jovem Aprendiz

1.881

Fonte: Banco de dados do SERE
gerado em 30/11/2023

Expediente

Periodicidade: mensal

Elaboração:

Gestão de Dados Educacionais
Departamento de Governança de Dados Educacionais
Diretoria de Planejamento e Gestão Escolar
Secretaria de Estado da Educação

Coordenação:

Fernanda Paula Evangelista

Responsável:

Marcia Maria Girola

Revisão:

Carla Pilar Costanzi

Colaboração:

Aline Arana
Cleverson Carlos Sabino
Guilherme Assef
Josiana Kusma
Luiz Felipe Dalbello
Nicolas da Verça Scholze
Rafael dos Santos Urgo de Souza
Wellyton Lucas de Souza

E-mail: dadoseducacionais@educacao.pr.gov.br