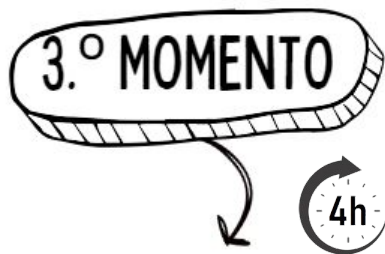


ESTUDO E PLANEJAMENTO

1º SEMESTRE 2024

Dia 02/02: 3.º momento (4h)







- Professores
- Pedagogos
- Gestores

● PLANEJAMENTO DO 1º SEMESTRE: UM OLHAR PARA O CURRÍCULO E AS AULAS DO RCO.

OBJETIVOS

-  Planejar estratégias adequadas com base nos dados e objetivos educacionais, visando engajar os estudantes no processo de ensino e aprendizagem.
-  Organizar as ações para o semestre letivo que possibilitem uma aprendizagem efetiva e de acordo com as necessidades de cada estudante.



PLANEJAMENTO

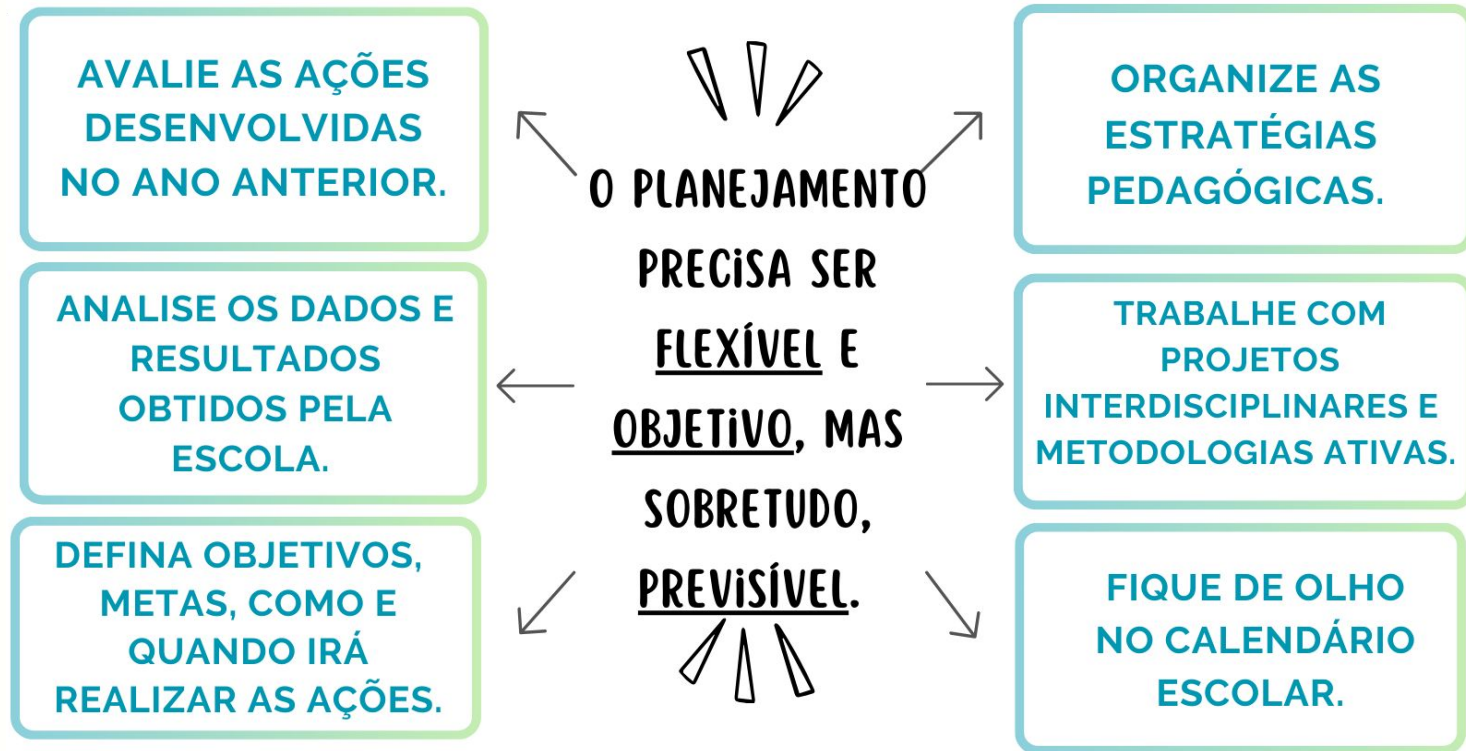
É UMA IMPORTANTE AÇÃO
DOCENTE QUE INCLUI:

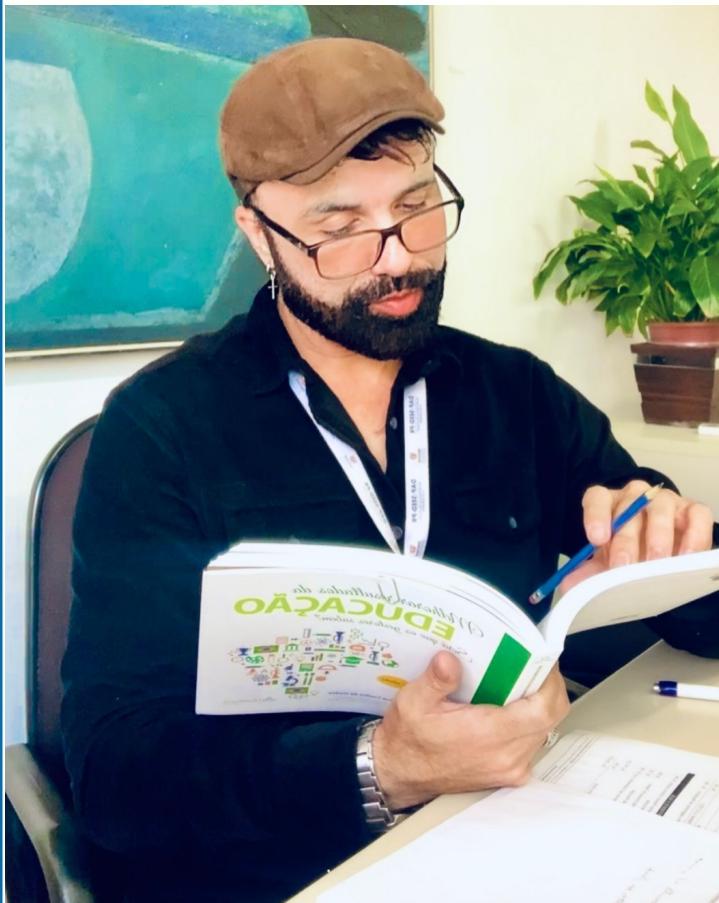
A PREVISÃO DAS ATIVIDADES
DIDÁTICAS, METODOLÓGICAS E
AVALIATIVAS EM TERMOS DE
ORGANIZAÇÃO E EM ACORDO
COM O CALENDÁRIO ESCOLAR.

O ACOMPANHAMENTO DO
DESENVOLVIMENTO DAS
APRENDIZAGENS DOS
ESTUDANTES.

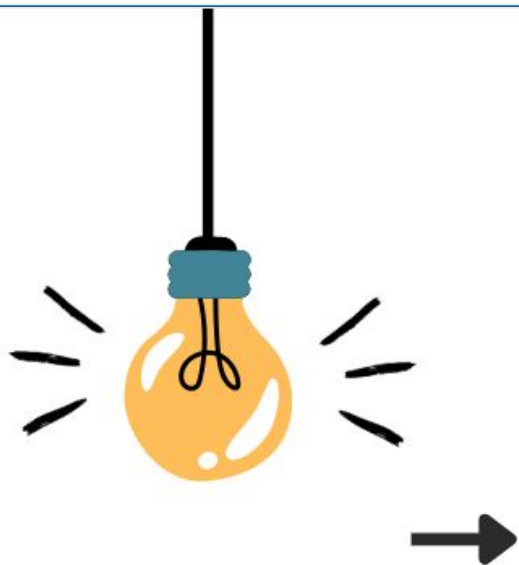
A COORDENAÇÃO EM FASE DOS
OBJETIVOS PROPOSTOS,
QUANTO A SUA REVISÃO E
ADEQUAÇÃO NO DECORRER DO
PROCESSO DE ENSINO.

APÓS ANALISARMOS OS DADOS E REFLETIRMOS DURANTE OS DOIS DIAS, LEMBREM-SE:





O planejamento estratégico das ações pedagógicas a serem desenvolvidas nas escolas, direciona de forma eficiente e assertiva o trabalho junto aos estudantes, possibilitando a realização de aulas produtivas, tendo em vista dinâmicas de aprendizado mais eficientes junto aos estudantes e um trabalho que possibilite a recomposição das aprendizagens.



A seguir, veremos algumas possibilidades que auxiliam na elaboração do planejamento de forma efetiva para o processo de ensino e aprendizagem dos estudantes.

ESTE MOMENTO É PARA O NOSSO PLANEJAMENTO DO 1º SEMESTRE DE 2024!

Planejar a melhor maneira de intensificar/resgatar a **aprendizagem** entre os nossos estudantes. É necessário que haja uma organização metodológica dos conteúdos a serem desenvolvidos em sala de aula, no intuito de viabilizar elementos para o sucesso do processo de ensino e da aprendizagem.



CURRÍCULO ORGANIZADO POR COMPETÊNCIAS E HABILIDADES:

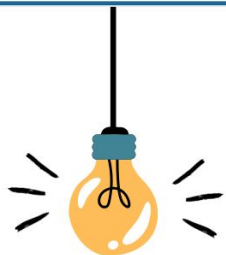
*Tem como foco a **mobilização dos conhecimentos** (conteúdos), **habilidades** (saber fazer) e **atitudes** (saber ser) para **desenvolver competências** específicas e gerais.*

Conhecimentos - conjunto de conhecimentos historicamente construídos por meio de diferentes linguagens, passíveis de serem ensinados, ao mesmo tempo em que servem de elementos para a formação ética, estética e política do aluno.

Habilidades - capacidade de transformar os conhecimentos em ações para chegar a determinado objetivo.

Competências - é a capacidade de mobilizar um conjunto de conhecimentos, saberes, habilidades e informações para solucionar os desafios do dia a dia.

O FOCO DA AULA É O DESENVOLVIMENTO DAS HABILIDADES POR MEIO DOS OBJETIVOS DE APRENDIZAGEM.



- É um **módulo de planejamento** disponível no Registro de Classe Online (RCO).
- Nele, você encontra **planos de aula específicos** com **sugestões pedagógicas e encaminhamentos metodológicos**. Encontrar links para videoaulas, *slides* e listas de exercícios, que podem ser editadas ou complementadas por materiais de sua preferência.
- Os planos de aula são organizados por tema, conteúdo, conhecimentos prévios e objetivos. Eles também se dividem por trimestre e contemplam, além dos conteúdos essenciais, informações e atividades complementares.



Específico para as escolas integrais!

GUIA DE ENSINO E DE APRENDIZAGEM

- Instrumento de gestão da aprendizagem utilizado não só pelos professores, mas também pelos estudantes e seus familiares.
- Elaborados no início de cada trimestre para cada componente/unidade curricular e por cada professor.
- Permite ao estudante monitorar seu aprendizado, bem como a escola monitorar o desenvolvimento do currículo.
- Se destina a orientar processos de planejamento e acompanhamento pedagógico de maneira objetiva em três âmbitos distintos:
 - Professor;
 - Estudante;
 - Pais/responsáveis.



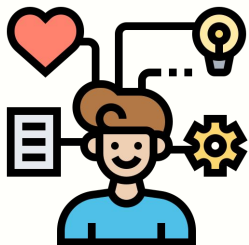
Específico para as escolas integrais!

QUEM ELABORA O GUIA DE ENSINO E DE APRENDIZAGEM

Ensino Fundamental Anos Finais	<ul style="list-style-type: none">- BNCC- Parte Diversificada (exceto Componente Curricular Eletivo)
Ensino Médio 1ª e 2ª séries	<ul style="list-style-type: none">- FBG- PFO (exceto Componente Curricular Eletivo e Componente Curricular Eletivo I)- IF
Ensino Médio 3ª série	<ul style="list-style-type: none">- BNCC- Parte Diversificada (exceto Disciplinas Eletivas)



Específico para as escolas integrais!



- ❖ **Link para o modelo do GEA:**
https://docs.google.com/document/d/1s9yewPVOt78Q2hjoQ_e0lJuumCTIEe0q/edit#heading=h.gjdgxs



Específico para as escolas integrais!

SUGESTÃO DE AGENDA – ORGANIZAÇÃO DAS ELETIVAS* – 1º SEM

Semana	Data	Ação
1ª semana	05/02 a 09/02	ACOLHIMENTO INICIAL EM TODAS AS TURMAS
2ª semana	15/02 e 16/02	Apresentação aos estudantes o que é, qual o seu propósito, como se organiza, como será executada, de que forma são divulgadas as ofertas e em que momento acontecem as escolhas das Eletivas, considerando o alinhamento com os professores de outros componentes curriculares e as expectativas dos estudantes. Iniciar a sondagem das áreas de interesse dos estudantes e das fragilidades dos mesmos a partir do acolhimento inicial e do trabalho diagnóstico das turmas.
3ª semana	19/02 a 23/02	Escolha dos temas a partir do mapeamento dos sonhos dos estudantes e sua relação com o projeto de vida, itinerários de interesse, além da sondagem dos temas de interesse dos estudantes, para garantir o protagonismo deles nessas escolhas. Elaboração do Plano de Trabalho Semestral das Eletivas , sendo fundamental a leitura do Caderno de Eletivas .
4ª semana	26/02 a 01/03	Planejamento e organização do Feirão das Eletivas.
5ª semana	04/03 a 08/03	Divulgação dos temas das Eletivas para os estudantes sob a forma de feirão, mídia humana, entre outras formas. Realizar a inscrição dos estudantes nas Eletivas. Organizar as turmas a partir dos temas; elaboração dos horários; divulgação do resultado das inscrições e informar aos estudantes quais são os espaços nos quais se realizarão os Componentes Curriculares Eletivos.
6ª semana	11/03 em diante	Início das Eletivas.Observação: caso a escola já tenha se organizado com todas as etapas, esse início pode acontecer antes da data sugerida.
02 semanas que antecedem o término do semestre letivo	24/06 a 05/07	Culminância das Eletivas: acontece em um dia específico, a ser definido pela escola, dentro do período de duas semanas que antecede o término de cada semestre. A data escolhida deve ser previamente informada ao Núcleo Regional de Educação.

* para as escolas que possuem esta Unidade Curricular na matriz

ESTUDO E PLANEJAMENTO | 1º SEMESTRE 2024



“O planejamento é um instrumento que auxilia o processo pedagógico possibilitando a organização dos métodos relacionados aos conteúdos do currículo escolar e possibilitar elementos para o sucesso no processo de ensino e da aprendizagem”.



AGORA É O MOMENTO DA ESCOLA E PROFESSORES ORGANIZAM SEU 1.º SEMESTRE DE 2024!



Oficina NEM



PLANEJAMENTO DO 1.º SEMESTRE:

**Habilidades e
competências no
contexto do NEM:
reflexões para o
planejamento**

ESTUDO E PLANEJAMENTO | 1º SEMESTRE 2024



ESTUDO E PLANEJAMENTO | 1º SEMESTRE 2024



Saiba Mais

A IMPORTÂNCIA DO
PLANEJAMENTO ESCOLAR |
Plataforma Espaço Digital

Planejamento e o currículo:
Importância e contribuição no
processo educacional

